

# B

## 应用部分

APPLICATIONS SYSTEM



### B3 公共关系赠品设计

**B3-01**-----邀请函

**B3-02**-----明信片

**B3-03**-----礼品手提袋/运动水杯

**B3-04**-----礼品包装盒

**B3-05**-----礼品笔记本

**B3-06**-----商务礼盒

**B3-07**-----文化创意类产品

**B3-08**-----文化创意类产品

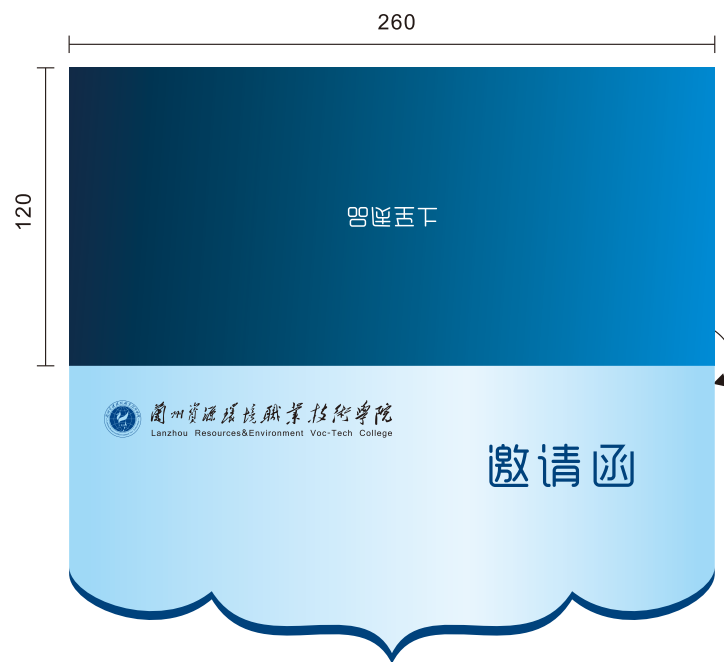
## 邀请函

邀请函是学院对外传递信息的交际物件，对其进行设计，可有效提高学院的形象力。使用时应按标准制作。也可根据需要另选成品，但标志的组合必须严格按照标准印制。

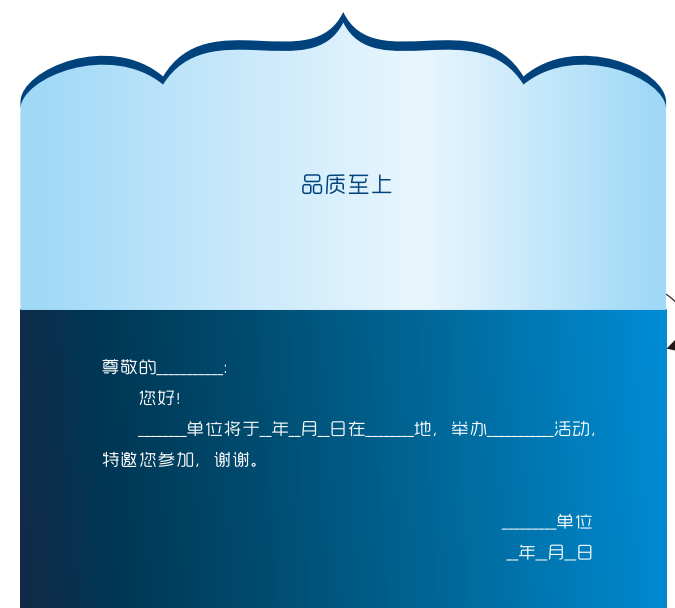
规格：按实际应用需要而定

材质：250g铜版纸或采用特种艺术纸

色彩：按规定标准色，辅助色应用



封面



内页

## 明信片

明信片是学院对外传递信息的交际物件，对其进行设计，可有效提高学院的形象力。使用时应按标准制作。也可根据需要另选成品，但标志的组合必须严格按照标准印制。

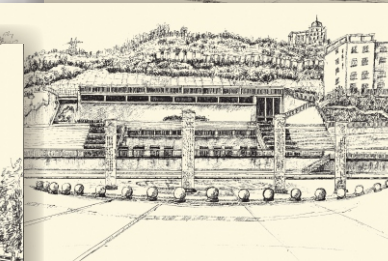
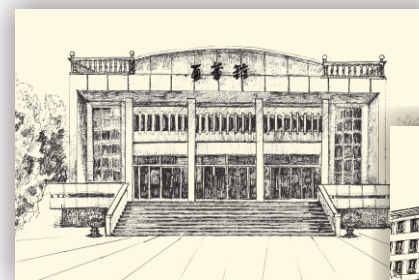
规格：按实际应用需要而定

材质：250g铜版纸或采用特种艺术纸

色彩：按规定标准色，辅助色应用



封面



内页

## 礼品手提袋/运动水杯

礼品手提袋/运动水杯是体现学院视觉形象的重要载体。使用时应按标准制作。也可根据需要另选成品，但标志的组合必须严格按照标准印制

规格：按实际应用需要而定

材质：可自定

色彩：按规定标准色，辅助色应用

工艺：丝网印刷，烫金，激光雕刻



## 礼品包装盒

礼品包装盒是体现学院视觉形象的重要载体。使用时应按标准制作。也可根据需要另选成品，但标志的组合必须严格按照标准印制

规格：按实际应用需要而定

材质：可自定

色彩：按规定标准色，辅助色应用

工艺：丝网印刷，烫金，激光雕刻



### 礼盒展示

盒子尺寸：26\*31cm  
袋子尺寸：28\*34cm



## 礼品笔记本

礼品笔记本是体现学院视觉形象的重要载体。使用时应按标准制作。也可根据需要另选成品，但标志的组合必须严格按照标准印制

规格：按实际应用需要而定

材质：可自定

色彩：按规定标准色，辅助色应用

工艺：丝网印刷，烫金，激光雕刻



## 商务礼盒

商务礼盒是体现学院视觉形象的重要载体。使用时应按标准制作。也可根据需要另选成品，但标志的组合必须严格按照标准印制

规格：按实际应用需要而定

材质：可自定

色彩：按规定标准色，辅助色应用

工艺：丝网印刷，烫金，激光雕刻



## 文化创意类产品

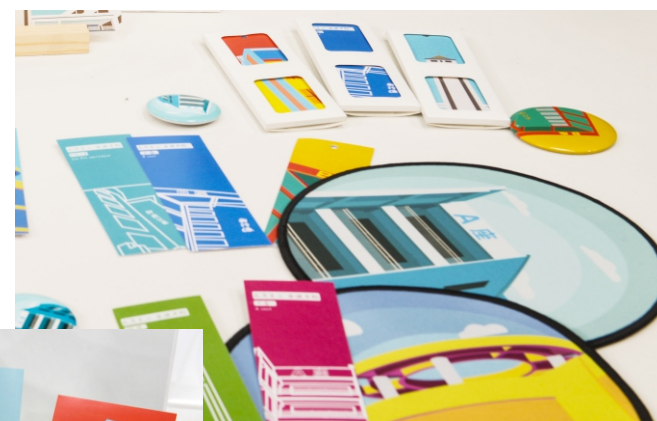
文化创意类产品是体现学院视觉形象的重要载体。使用时应按标准制作。也可根据需要另选成品，但标志的组合必须严格按照标准印制

规格：按实际应用需要而定

材质：可自定

色彩：按规定标准色，辅助色应用

工艺：丝网印刷，烫金，激光雕刻





文化创意类产品是体现学院视觉形象的重要载体。使用时应按标准制作。也可根据需要另选成品，但标志的组合必须严格按照标准印制

规格：按实际应用需要而定

材质：可自定

色彩：按规定标准色，辅助色应用

工艺：丝网印刷，烫金，激光雕刻

